



Die reine Pferdeliebe.

ATCOM HUF-VITAL®

**DER WEG ZU
GESUNDEN HUFEN**



atcomhorse.de

HUF-VITAL PRAXISTEST

46 Pferde
über einen Zeitraum von
8 Monaten

Tägliche Zufütterung
der empfohlenen Menge
HUF-VITAL zum
normalen Kraftfutter



Verfolgen Sie unseren
ATCOM HUF-VITAL®
Praxistest mit mehr
als 40 Pferden auf

www.atcomhorse.de

30% verbessertes
Huf-Wachstum

26% mehr Langhaar-
& Fellwachstum



ATCOM HUF-VITAL®

Die tägliche Premium-Versorgung für
alle Pferde mit Hufproblemen



Eine optimale Hufbearbeitung, Ernährung und Haltung sind wesentliche Voraussetzungen für gute Hufe. Viele Pferde leiden heutzutage im weitesten Sinne unter Hufproblemen. So sind die Hufe entweder brüchig, bröckelig oder zu weich, weisen Risse oder Spalten auf, wachsen nicht zügig genug oder sind zu niedrig in den Trachten. Die Eisen halten nur kurz. Auch hohle oder lose Wände können als Folge einer mangelhaften Hufqualität auftreten.



Warum hilft Biotin allein oft nicht weiter?

Viele Pferdebesitzer versuchen mit der Zufütterung von Biotin die Probleme in den Griff zu bekommen; meist jedoch ohne großen Erfolg. Die Zugabe von Biotin allein zu der Grundnahrung zeigt meist nur geringfügige oder gar keine Verbesserungen. So haben Studien auch gezeigt, dass nur ein Bruchteil der Pferde mit Hufproblemen unter einem Biotinmangel leidet. Der überwiegende Teil der Pferde mit Hufproblemen zeigt hingegen bei der bloßen Zufütterung von Biotin keine Verbesserung. Die Struktur des Hufhorns ist bei diesen Pferden insgesamt aufgeweicht. Hier fehlen dem Organismus die für die Bildung eines optimalen Interzellularkitts notwendigen Nährstoffe. Wie man inzwischen weiß, sind hier insbesondere die schwefelhaltigen Aminosäuren aber auch Zink sowie weitere Nährstoffe von großer Wichtigkeit.

Die Ursachen hierfür liegen meist, in der im Verhältnis zu früher, nährstoffarmen Grundnahrung. Viele Pferde leiden zudem heute unter einer beeinträchtigten Darmflora, so dass die – wenn überhaupt – zugeführten Nährstoffe nicht optimal vom Organismus verwertet werden können. Eine erhöhte Kraftfutterfütterung, insbesondere von stärkereichen Futtermitteln verstärkt dieses noch. Aus unserer Sicht kommt hier der Auswahl der Futtermittel sowie der Zufütterung von speziellen Nährstoffen eine große Bedeutung zu.

WARUM ATCOM HUF-VITAL® FÜTTERN?



ATCOM HUF-VITAL® sichert eine umfassende Ergänzung der täglichen Fütterung mit 23 Vitalstoffen, darunter Biotin, Zink, Kieselerde und Lecithin sowie das für den Leberstoffwechsel wichtige Vitamin B12. Weiterhin enthält ATCOM HUF-VITAL® wertbestimmende Inhaltsstoffe wie z.B. die für die Keratinbildung essentiellen Aminosäuren Methionin und Cystein. Spezifische natürliche Nährstoffe aus Leinöl (mit den wichtigen Omega-3-Fettsäuren), Luzerne und Seealgen runden die hochwertige Zusammensetzung ab. Zudem enthalten die Einzelbestandteile weitere natürliche Inhaltsstoffe wie z.B. Inositol und Tyrosin.

Damit kann ATCOM HUF-VITAL® den Organismus nicht nur mit Nährstoffen versorgen, die für eine optimale Hufhornqualität notwendig sind, sondern liefert eine ganzheitliche Ergänzung mit spezifischen Nährstoffen höchster Qualität, die sich positiv auf den gesamten Organismus auswirken können.

Die in ATCOM HUF-VITAL® enthaltene Hefe kann zudem die Darmflora stabilisieren, wodurch eine optimale Verwertung des Grundfutters gewährleistet werden kann. Die beigegefügt Mikronährstoffe können die Sauerstoffversorgung der Zellen verbessern und biologische Reserven schaffen. Dadurch können nicht nur das Hufhornwachstum und die Hufhornqualität sichtbar verbessert werden.

Sicherlich Gründe dafür, warum ATCOM HUF-VITAL® seit mehr als 10 Jahren von Tierärzten, Hufschmieden und Pferdebesitzern als bewährtes Zusatzfutter eingesetzt wird.

Durch die Zufütterung von ATCOM HUF-VITAL® können Sie Ihr Pferd im Fellwechsel unterstützen, das Schweif- und Mähnenwachstum verbessern, dem Fell eine intensivere Farbe mit schönem Glanz verleihen und die Futterverwertung optimieren. Dies alles kommt dem allgemeinen Erscheinungsbild deutlich zugute. Deutliche Ergebnisse können Sie bereits binnen kurzer Zeit, meist 4 bis 8 Wochen, beobachten.



Europäische Böden sind selenarm!

Da europäische Böden selenarm sind, enthält ATCOM HUF-VITAL® das für eine optimale Stoffwechselfunktion notwendige Selen. Dieses Element wird gern verteufelt, gleichwohl ist es aber – in den richtigen Mengen – ein wichtiges Spurenelement. Es hat nachweislich eine antioxidative Funktion und kann sich positiv auf die Skelettmuskulatur, die Leber, die Fortpflanzungsorgane, die Schilddrüsenfunktion und das Immunsystem auswirken.

Selen gilt als essentielles Spurenelement für Mensch und Tier.

Der Abstand zur toxischen Dosis wird in ATCOM HUF-VITAL® deutlich eingehalten!

Weiterhin sind die in ATCOM HUF-VITAL® enthaltenen Mineralien und Spurenelemente größtenteils als organische Verbindungen enthalten. Studien weisen darauf hin, dass organische Verbindungen deutlich besser vom Organismus des Pferdes genutzt werden können. ATCOM HUF-VITAL® ist frei von künstlichen Aromastoffen und künstlichen Konservierungsstoffen. Es wird von einem QS- und ISO 9001-2008 zertifizierten deutschen Futtermittelhersteller gemäß der strengen Richtlinien des deutschen Futtermittelrechts produziert.

INFO

Bitte beachten Sie: Futtermittel, die nicht in Deutschland hergestellt werden, enthalten oft zu wenig oder gar kein Selen für unsere deutschen Bodenverhältnisse. Bei diesen Produkten ist eine zusätzliche Selengabe notwendig.

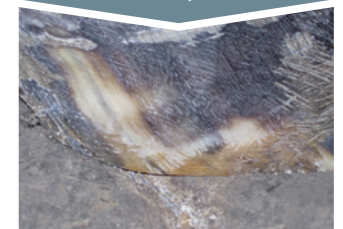
Die in HUF-VITAL enthaltenen Wirkstoffe

- // können das Hufhornwachstum sowie die Hornqualität optimieren
- // runden die Versorgung des Pferdes mit hochverfügbaren Vitaminen, Mineralstoffen, Spurenelementen und Aminosäuren ab
- // liefern eine gezielte Nährstoffversorgung und können den Allgemeinzustand und das äußere Erscheinungsbild des Pferdes verbessern
- // können den Fellwechsel erleichtern und Schweif- und Mähnenwachstum verbessern

> Und daher wird ATCOM HUF-VITAL® seit vielen Jahren erfolgreich als Ergänzungsfutter zur Verbesserung der Hornqualität und des Hornwachstums eingesetzt. Es wird zudem ständig entsprechend der jeweils neuesten Ernährungserkenntnisse weiterentwickelt.



DEZEMBER 2005 // durchdringender, blutender Hornspalt



AUGUST 2006 // Huf von „Casanova“ nach 9 Monaten

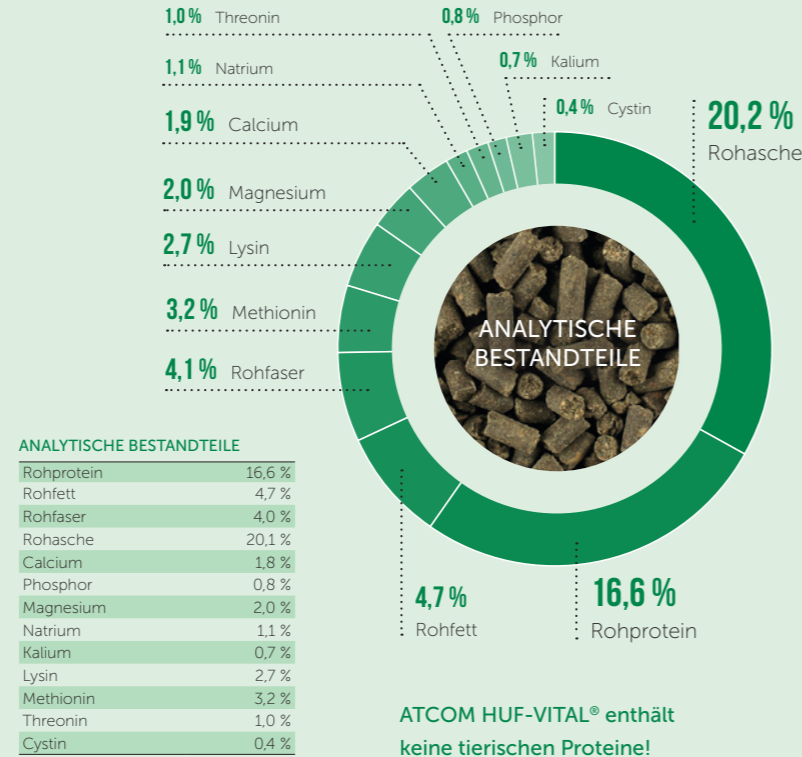
ZUSAMMENSETZUNG ATCOM HUF-VITAL®

ZUSAMMENSETZUNG

Hefe, Sojaextraktionsschrot, Weizengrießkleie, Maiskeime, Zuckerrübenmelasse, Luzerngrünmehl, Magnesiumoxid, kohlensaurer Algenkalk, Monocalciumphosphat, Meersalz, Sojabohnenprotein-konzentrat, Pflanzenfett (Raps-/Kokosöl), Sprühmolkenpulver, Melasseschnitzel, Leinöl, Traubenzucker, Seealgenmehl, Magnesiumfumarat, Calciumcarbonat, Rapsöl

ZUSATZSTOFFE JE KG

Vitamin A	250.000 IE
Vitamin D3	15.000 IE
Vitamin E	5.000 mg
Vitamin C	5.000 mg
Vitamin B1	300 mg
Vitamin B2	150 mg
Vitamin B6	150 mg
Vitamin B12	1.200 µg
Nicotinsäure	880 mg
Pantothensäure	600 mg
Folsäure	100 mg
Biotin	120.000 µg
Cholinchlorid	1.500 mg
Betain	2.400 mg
Eisen	1.000 mg
Mangan	2.000 mg
Zink	6.000 mg
Kupfer	1.200 mg
Jod	15 mg
Selen	12 mg
Kobalt	10 mg
Lecithin	36.000 mg
Kieselgur	25.000 mg



Einfluss auf das Hufhorn mit **SELEN, BIOTIN UND ZINK**

BEDARF BEI HUFPROBLEMEN*

Selen	1,5–2 mg
Zink	600–800 mg
Biotin	18 mg

BEDARF BEI GESUNDEM HUF*

Selen	1,1 mg
Zink	529 mg
Biotin	0,5 mg

* Bedarfswerte/pro Tag: Bsp. Pferd mit 500 kg Gewicht, führt leichte Arbeit aus.

FÜTTERUNGSEMPFEHLUNG



ATCOM HUF-VITAL® ist ein pelletiertes Ergänzungsfuttermittel. Es ist jeweils zu den Fütterungen in den angegebenen Mengen mit dem Hauptfutter zu vermischen.

Dosieren Sie ATCOM HUF-VITAL® wie folgt:

Täglich 20 g / 100 kg Körpergewicht /
Ein Messbecher = ca. 70 g

Hinweis zur Fütterungsempfehlung

Dieses Ergänzungsfuttermittel darf wegen der gegenüber Alleinfuttermitteln höheren Gehalte an Zusatzstoffen nur an Pferde und Ponys mit bis zu 20 g pro 100 kg Körpergewicht und Tag verfüttert werden. Achten Sie auf eine ausreichende Gabe von hygienisch einwandfreiem Grundfutter. Wir empfehlen eine Gabe von mind. 1,5-2 kg Heu je 100 kg Körpergewicht pro Tag und diese Gabe auf mind. 3 Mahlzeiten pro Tag zu verteilen.



Muss ich noch weitere Mineralien o.ä. füttern?

ATCOM HUF-VITAL® ist ein Ergänzungsfuttermittel zur Rundumversorgung, also der bedarfsdeckenden Versorgung mit allen lebenswichtigen Mineralien, Vitaminen, Spurenelementen und Aminosäuren. Daher kann und sollte auf die Zufütterung weiterer Zusatzfutter verzichtet werden, um ein Nährstoffgleichgewicht bzw. eine Überversorgung zu vermeiden. Bitte geben Sie Ihrem Pferd daher als Kraftfutter keine größeren Mengen an stark mineralisierten Mischfuttermitteln.

Und nach der Kur? Dran bleiben!

Hufprobleme zeigen in der Regel einen Mangel an wichtigen Nährstoffen an. Damit Ihr Pferd kräftige Huf behält, können Sie ATCOM HUF-VITAL® bedenkenlos dauerhaft zufüttern. So können Sie wiederauftretenden ernährungsbedingten Mangelerscheinungen vorbeugen und die erzielten Resultate erhalten. Alternativ können Sie auch, sobald Sie mit der Hufhornqualität zufrieden sind mit ATCOM NUTRI-VITAL einem Nährstoffmangel vorbeugen. Hier ist es dann empfehlenswert zweimal jährlich eine Kur mit ATCOM HUF-VITAL® zu machen um das stabile Hufhorn zu erhalten.

DER WEG ZU GUTEN HUFEN!

Die optimale Versorgung mit hochwertigen Mikronährstoffen und natürlichen Wirkstoffen zur Verbesserung des Hufes.

Entwickelt für Pferde, die unter Hufproblemen leiden, wie:

- // brüchige oder bröckelige Hufe
- // zu weiche Hufe
- // Risse oder Spalten in den Hufen
- // langsam wachsende Hufe
- // Neigung zu Problemen des Strahls oder der weißen Linie
- // hohle oder lose Wände



VITAMINE
in gezielter Gabe

MINERALSTOFFE
bioverfügbar

organisch
gebundene
SPURENELEMENTE

essentielle
AMINOSÄUREN



ATCOM HORSE GmbH

Riedweg 12
87757 Kirchheim
Deutschland

TEL // +49 (0) 8266/8696-51
FAX // +49 (0) 8266/8696-61
MAIL // info@atcomhorse.de

atcomhorse.de